



## PINACOTECA COMUNALE DI COPPARO

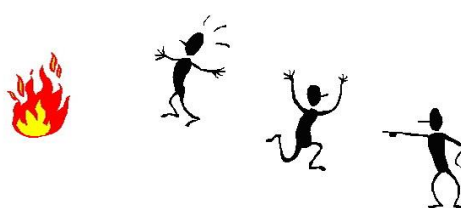
# PIANO DI EMERGENZA

### NORME COMPORTAMENTALI DA ATTIVARE IN CASO DI EMERGENZA (INCENDIO / TERREMOTO / ALLUVIONE / ETC.)

Le emergenze interne ed esterne possibili sono:

#### INTERNE

Incendio di materiali combustibili negli ambienti (arredi e suppellettili), di apparecchiature elettriche, eventi naturali di forte gravità, malori a persona.



#### ESTERNE

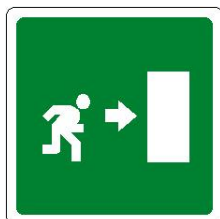
Incendio di attività ed unità immobiliari attigue alla **PINACOTECA COMUNALE**.

In caso di emergenza, i comportamenti da adottare da parte del personale presente sono:

1. MANTENERE LA CALMA! NON FARSI PRENDERE DAL PANICO!
2. SEGUIRE LE ISTRUZIONI QUI RIPORTATE PER UN ESODO RAPIDO ED ORDINATO.

#### PERSONALE CHE SCOPRE L'EMERGENZA

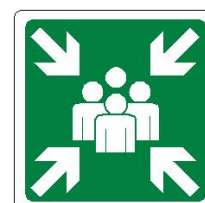
In caso si dovesse verificare un principio di incendio, la persona che lo scopre avverte subito l'addetto antincendio (**GALEATI ELISA – ANDREOTTI MARIELLA – PEDRIALI SARA**), il quale esegue un tentativo di spegnimento con i mezzi d'estinzione disponibili.



Tutte le persone presenti all'interno della Pinacoteca eseguono l'evacuazione portandosi nel cortile esterno, mantenendosi raggruppate, fino alla comunicazione del cessato allarme data dal responsabile dell'emergenza / evacuazione (**GALEATI ELISA – ANDREOTTI MARIELLA – PEDRIALI SARA** o loro incaricato).

Gli addetti alla gestione delle emergenze verificano che tutti abbiano evacuato la Pinacoteca.

Il punto di raccolta è individuato nel cortile esterno, in prossimità dell'ingresso principale della Pinacoteca, dove tutti si raggruppano dopo aver eseguito l'evacuazione del Nido.



## NUMERI DI TELEFONO UTILI PER LE CHIAMATE D'EMERGENZA (specificare se esistono particolari modalità di chiamata all'esterno)

<b>CARABINIERI</b>	 <b>Carabinieri</b> tel. <b>112</b>	<b>112</b>
<b>POLIZIA</b>	 <b>Polizia</b> tel. <b>113</b>	<b>113</b>
<b>VIGILI DEL FUOCO</b>	 <b>Vigili del Fuoco</b> tel. <b>115</b>	<b>115</b>
<b>PRONTO SOCCORSO</b>	 <b>Pronto Soccorso</b> tel. <b>118</b>	<b>118</b>

## ISTRUZIONI PER LA CHIAMATA DI EMERGENZA

All'atto della chiamata specificare in modo particolareggiato:

- chiamata da **PINACOTECA COMUNALE DI COPPARO – Via Roma, 36 – 44034 COPPARO (FE)**;
- chi sta effettuando la chiamata (presentazione con nome, cognome e qualifica aziendale);
- come fare a raggiungere il luogo;
- dire brevemente cosa sta succedendo.

In caso di **incendio** specificare anche:

- il tipo e la quantità di materiale interessato;
- se esistono sostanze pericolose o altri rischi (ad esempio serbatoi di combustibile, linee elettriche ad alta tensione, etc.);
- che tipo di impianto antincendio esiste.

In caso di **infortunio** specificare anche:

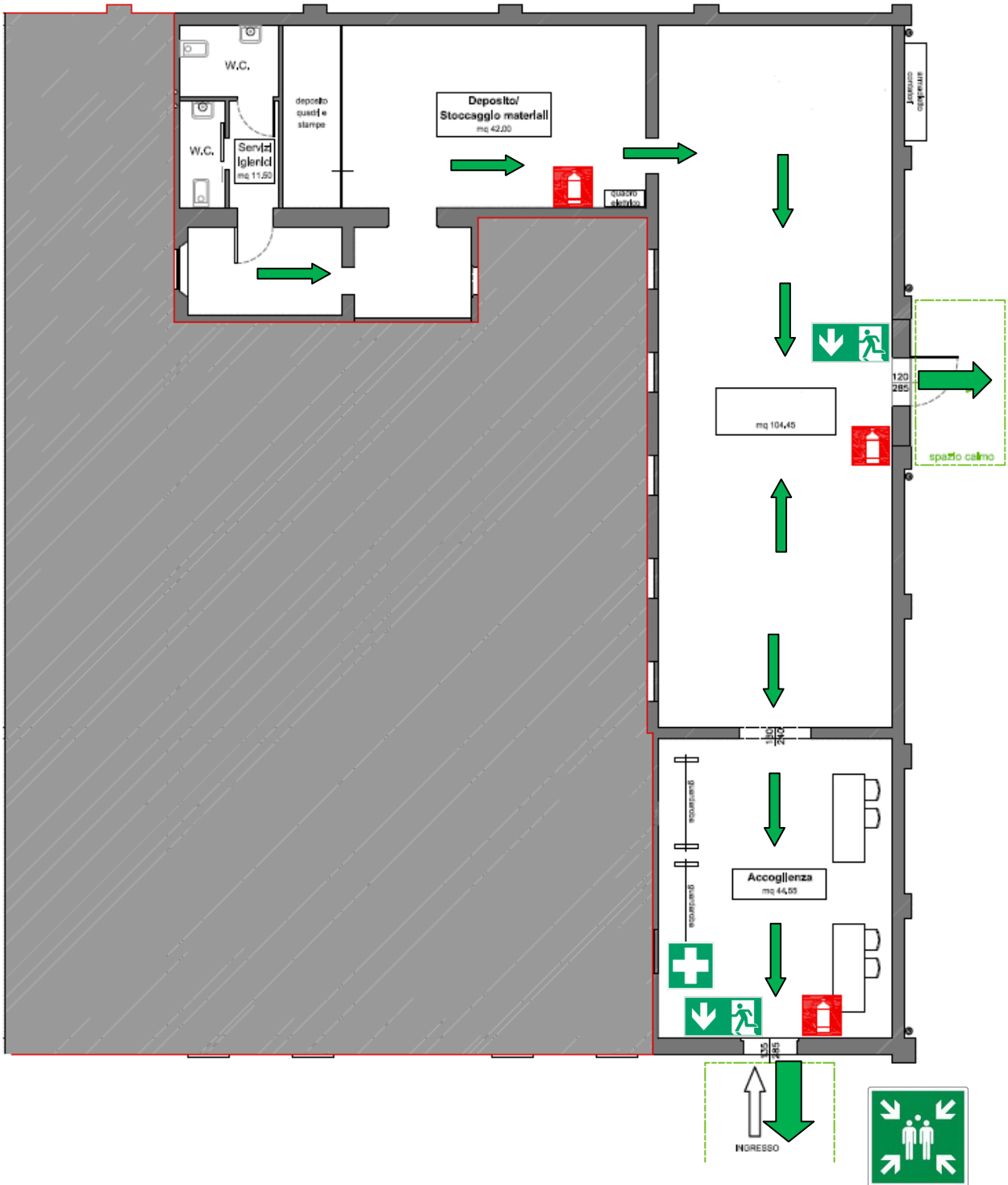
- la tipologia di infortunio accaduto (ad esempio caduta, malore, elettrocuzione, etc.);
- se la persona infortunata è cosciente o meno, se ha (visibili) emorragie o fratture di arti.





### **IMPORTANTE:**

**PRIMA DI RIAGGANCIARE IL TELEFONO CHIEDERE ALL'OPERATORE IN CONTATTO SE GLI SERVONO ALTRE INFORMAZIONI.**



## PLANIMETRIA DI EMERGENZA / EVACUAZIONE "PINACOTECA COMUNALE DI COPPARO"



	CASSETTA DI PRIMO SOCCORSO		ESTINTORE PORTATILE (A POLVERE E A CO <sub>2</sub> )
	USCITA DI EMERGENZA		PUNTO DI RITROVO